



**Exposition inaugurale DE VISU
RÉSEAU D'ESPACES D'ART ACTUEL
EN MILIEU SCOLAIRE ET UNIVERSITAIRE EN NORMANDIE**

**Du 15 octobre au 16 décembre 2018
Abbaye aux Dames, Caen**

La deuxième édition du dispositif De Visu présente les œuvres de 34 artistes et d'une institution culturelle, le Frac Normandie Caen. Ce sont autant de propositions plastiques offertes aux collèges, lycées et sites universitaires participant au réseau d'espaces d'art actuel de la Région Normandie.

Ce réseau, fruit d'un partenariat entre la Direction Régionale des Affaires Culturelles de Normandie, les rectorats de Caen et de Rouen et la Région Normandie manifeste la création régionale contemporaine et sa diffusion dans les établissements scolaires et universitaires.

L'exposition inaugurale de l'édition 2018-19 se prolongera jusqu'au 16 décembre pour permettre au plus grand nombre de découvrir la création contemporaine.

Informations pratiques

Les expositions de l'Abbaye aux Dames sont en accès libre
Tous les jours de 14h à 18h

<https://www.normandie.fr>
Abbaye aux Dames
Place Reine Mathilde
14035 Caen Cedex 1
Tel : 02 31 06 98 98

Coordination de l'exposition par Le Radar, Espace d'art actuel de Bayeux
et scénographie par le collectif Manœuvre

LE RADAR
ESPACE D'ART ACTUEL



Salle des Abbesses

1/ Jade MOULIN

N°103, 2018
Acrylique sur bois
80 x 60 cm

N°101, 2018
Acrylique sur bois
80 x 60 cm

N°814 », 2017
Argile, acrylique
Dimensions variables

2/ Guillaume LEPOIX

Glissement de terrain, 2012
Vidéo

CESURA, 2015
Acrylique sur toile
174 x 174 cm

3/ Claire LE BRETON

**Work in progress Sculptures
Typographiques Happyfont©**,
2018
Photographies Aquilux
100 x 70 cm

2 Tapis Happyfont©
Gazon synthétique
145 x 145 cm

**Sculptures typographiques
Happypaper**, 2018
Papier de soie, polystyrène

Le A, 45 x 30 / P.40 cm
Le M, 100 x 30 / P.40 cm
Le I, 45 x 30 / P.40 cm
Le D, 100 x 45 / P.40 cm
Le cœur, 100 x 45 / P.40 cm

**2 plaques prédécoupées en
bois**
Le M, 100 x 30 cm
Le X, 80 x 40 cm
Le n, 100 x 35 cm

4/ Thilault LAGET-RO

J'ai bien mangé, 2018
Acrylique sur toile
92 x 73 cm

Yeah !, 2018
Acrylique sur toile
58 x 58 cm

J'en peux plus tu comprends,
2018
Acrylique sur toile
73 cm x 60 cm

SPRITZ !, 2018
Résine Epoxy
40 cm de diamètre sur 40 cm
de haut

5/ **Pierre-Yves RACINE**
Ensemble : **Parcours d'estran**
(2011-2013)

Sans titre, 2012, tirages jet
d'encre sur papier baryté, 90 x
60 cm

Fabrice, 2012, tirage jet d'encre
sur papier baryté, 60 x 40 cm

Édition : Parcours d'estran,
2016, album comportant 28
tirages jet d'encre sur papier
Rag 210g, 15 x 20 cm.

6/ Karl-Sébastien BIGOT

**Bang ! Portrait de l'artiste à
Saïgon**, 1975,
Photographie
18 x 20 cm

I Luv my RPG7, 2016
Dessin aquarelle sur papier 20
x 20 cm
**No mud,
No lotus**, 2016
Dessin aquarelle sur papier
20x20 cm

The blue tiger, 2016
Dessin aquarellé et encre sur
papier
20 x 30 cm

**Hi, Luv, you buy me one Sai-
gon tea ?**, 2016
Dessin aquarelle et encre sur
papier
20 x 30 cm

**Hi, Luv, you buy me one Sai-
gon kiss ?**, 2016
Dessin aquarelle et encre sur
papier
20 x 30 cm

I love my bike, 2016
Dessin aquarelle et encre sur
papier
15 x 23 cm

Lotus dishes, 2017
Photographie numérique
92 x 70 cm

Sugar cane drink, 2016
Photographie numérique
92 x 70 cm

7/ Marianna FRANCESE

Chez moi 2016
Vidéo HD
Mosa, 2016
Vidéo HD
Le lézard, 2016
Vidéo HD
Alain De Loin, 2016
Vidéo HD
Tous ensemble, 2017
Vidéo HD

8/ Samuel BUCKMAN

EN RIEN NE NIER, 2018
Œuvre murale in-situ

Le corps de personne, 2015
Broderie sur tissu en lin

OUI/NON, 2017
Carton, bois

Europe Quality, 2006
Vidéo

9/ Adrien LEFEBVRE

Râteaux, 2016
Installation sonore
Râteaux, moteurs
Dimensions variables

Brandon, city bird caller
Vidéo 3.40 minutes

10/ Frac Normandie Caen

**Alexandre CUNHA
Full catastrophe (Drum IX)**,
2012
Acier martelé, béton
60 x 70 x 70 cm
Collection Frac Normandie
Caen

**Guillaume PILET
Bricks n°3**, 2010
Acrylique sur toile
147 x 210 cm
Collection Frac Normandie
Caen

11/ Mathieu DOUZENEL

Série **Pas de Pays sans Pay-
sans**, 2015
55 x 57 cm

12/ Marc GOEDERT

Trajectoire, 2005
Acrylique, collage et feutre sur
papier
50 x 65 cm

La Tour Montparnasse, 2005
Acrylique et collages sur papier
50 x 65 cm

Partir, 2005
Acrylique et correcteur sur
papier
50 x 65 cm

Lumières, 2005
Correcteur sur papier
30 x 40 cm

Chercher, 2005
Acrylique sur papier
30 x 40 cm

Infini, 2005
Acrylique et correcteur
50 x 65 cm

13/ Zabou CARRIÈRE

Fils de..., 2011
Photographies de Zabou
Carrière et textes de Taina
Tervonen
Tirage photo contrecollé sur
dibond
Diptyque de 100 x 60 cm
Courtesy des artistes

14/ **Julie PRADIER**
**Série L'Erreur est une marque
d'exception**

Crococ, 2014
Tirage chromogénique
24 x 30 cm

Sucette, 2017
Tirage chromogénique
24 x 30 cm

Sachets de thé, 2017
Tirage chromogénique
24 x 30 cm

Moutarde, 2017
Tirage chromogénique
24 x 30 cm

Filtres, 2014
24 x 30 cm, tirage chromogé-
nique.

Cigarettes, 2014
Tirage chromogénique
24x30 cm

Epingles, 2014
Tirage chromogénique
24 x 30 cm

Coton tiges, 2014
Tirage chromogénique
24 x 30 cm

33 tours, 2017
Tirage chromogénique
40 x 50 cm

15/ Julie TOCQUEVILLE

**(CaO)x(SiO4)y(H2O)z/Ca(OH)2,
vue d'artiste**, 2017
Ciment de Portland, peinture
Dimensions variables

16/ Paul DUNCOMBE

L' Envers du Décor, 2016
Mélèze lamellé-collé, acier galva-
nisé peint
400 x 150 x 250 cm
Production : Voyons Voir Art
Contemporain et Territoire, Mal-
lemort, 2016

17/ Marc-Antoine GRAZIANI

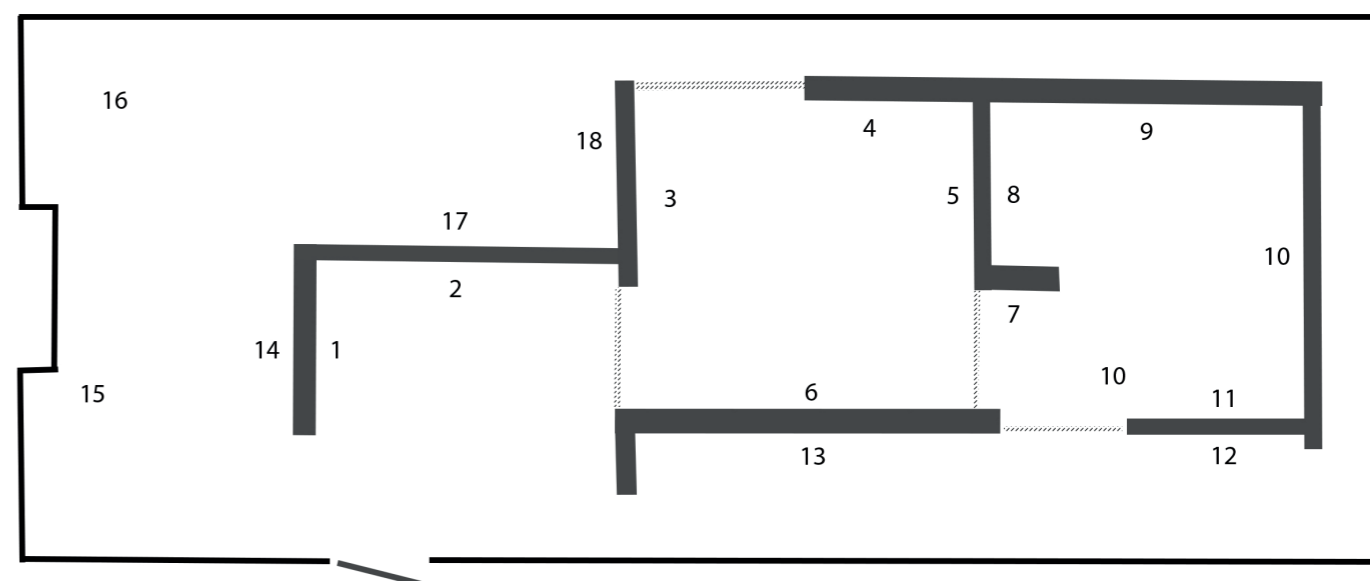
Sans-titre, 2018
Impression sur toile
100 x 150 cm

18/ Benoît DELOMEZ

Butterfly - Identity, 2015
Tirage sur bâche
200 x 435 cm

Butterfly - Identity, 2015
Aluminium, plomb, bois,
polystyrène expansé
120 x 80 x 70 cm

Salle des Abbesses



Salle Robert le Magnifique

1/ Françoise PACÉ

Lisières, 2018

Acrylique sur toile
89 x 130 cm

2/ Sara. H DANGUIS

J.1/J.365 - L'effondrement

Peintures acrylique et huile
Toiles sur Châssis
19 x 24 cm x 122 toiles

3/ Aude ROBERT

Keep up, 2016

Boucle vidéo sonore
Vidéo sur tablette

In vivo, 2016

Boucle vidéo sonore
Vidéo sur tablette

Binarité, 2003

Boucle vidéo
Diffusion sur écran

Précipitation, 2008

Boucle vidéo muette
Diffusion sur écran

Vue de face, 2018

Boucle vidéo muette
Vidéo sur tablette

Eclats, 2012

Boucle vidéo muette
Vidéo sur tablette

Interférence, 2018

Boucle vidéo muette
Vidéo sur tablette

4/ Morgane FOUREY

OSB, Série des brûlées, 2016

Bois de plaquage et médium,
peinture acrylique
200 x 90 x 2 cm

OSB-marqueterie, 2013

Placage de bois nobles contre-
collés sur bois aggloméré
200 x 90 cm

Socles 1, Série des brûlées, 2016

Bois et peinture acrylique et
profilés bois massif et peinture
acrylique
110 x 35 x 35 cm

Sans titre-Profilés, Série des brûlées, 2016

Bois et peinture acrylique
Dimensions variables

Sans titre-Carton, 2013

Bois et peinture acrylique
56 x 86 x 74 cm

Carton fermé, Série des brû- lées, 2016

Bois, peinture acrylique
47 x 31 x 35 cm

5/ Guillaume MONTIER

Au creux des lombes l'Épousée, 2018

Huile sur toile
80 x 65 cm
Courtesy artiste et Galerie Hors-
cadre, Paris

L'étreinte émeraude, 2018

Huile sur toile
50 x 70 cm
Courtesy artiste et Galerie
Hors-cadre, Paris

Le totem, 2018

Huile sur panneau bois
73 x 55 cm
Courtesy artiste et Galerie Hors-
cadre, Paris

Terra incognita, 2018

Huile sur panneau bois
Diamètre 30 cm
Courtesy artiste et Galerie Hors-
cadre, Paris

Atteindre le Soleil, 2016

Huile sur toile
23 x 35 cm
Courtesy artiste et Galerie Hors-
cadre, Paris

Ayahuasca, 2016

Huile sur toile
38x46 cm
Courtesy artiste et Galerie
Hors-cadre, Paris

Terra incognita #7, 2016

Plâtre céramique, bois, feuille d'or
30 x 30 x 30 cm
Courtesy artiste et Galerie
Hors-cadre, Paris

6/ Thomas Andrea BARBEY

Rivages - diptyque, 2014

Encre de chine sur papier
100 x 70 cm chaque
Courtesy galerie Sobering
26, 2014

Encre de chine sur papier
50 x 40 cm

Courtesy galerie Sobering
30, 2015

Encre de chine sur papier
50 x 40 cm
Courtesy galerie Sobering

7/ Hélène SAUVEUR-RIVIERE

Délicates compressions 2017

Bois, gaze, métal, papier, graphite
Dimensions variables

8/ Florent CORDIER

A.U., 2016

Photos numériques
40 x 60 cm

Foule, 2018

Encre sur papier contrecollé sur
bois
2 x 55 x 75 cm

9/ Marc-Antoine GARNIER

Pliages, 2017

Impressions numériques sous
verre
56 x 42 x 2,3 cm (x5)

10/ Kawtar BEKRENTCHIR

Anaglyphe Spatial II, 2018

Dessin numérique, papier TEC-
CO photo mat 230g
contrecollage pvc 5 mm
50 x 50 cm

Sans titres, 2016

Série de quatre dessins numé-
riques, papier Canson 250g
21 x 30 cm

11/ Philippe BROSSE

La nature d'une lumière certaine

2015
Huile sur toile
73 x 60 cm

Sur l'estuaire, 2016

Huile sur toile
81 x 65 cm

Une lumière jaune. Lâme d'un

bleu
Huile sur toile
40 x 40 cm

Sans-titre, 2018

Œuvres sur papiers sous verre
31 x 37 cm

12/ Fabien TABUR

Arbre, 2017

Estampe sur papier, pointe
sèche
112 x 104 cm

Rocher 1, 2, 3, 2018

Estampe sur papier, pointe
sèche
40 x 30 cm

13/ Thibaut BELLIERE

Okoumé, 2018

Contreplaqué
244 x 244 cm

14/ Jean-Pierre BOURQUIN

Sans titre, 2018

Papiers
200 x 200 cm

15/ Caroline LEITE

AUDIERNE 3 15082014 LES LITS

Diptyque négatif / positif
Tirage au charbon sur film sous
plaques de verre serties par une
bande de plomb sur support
métal
40 x 110 cm

AUDIERNE 6 15082014 LA CHAMBRE

Tirage au charbon sur film sous
plaques de verre serties par une
bande de plomb sur support
métal
40 x 55 cm

AUDIERNE 7 15082014 SOUS SOL

Diptyque négatif / positif
Tirage au charbon sur film sous
plaques de verre serties par une
bande de plomb sur support
métal
80 x 55 cm

AUDIERNE 8 15082014 L'ES- CALIER

Tirage au charbon sur film sous
plaques de verre serties par une
bande de plomb sur support
métal
40 x 55 cm

AUDIERNE 23 15082014 LA CHAMBRE 2

Tirage au charbon sur film sous
plaques de verre serties par une
bande de plomb sur support
métal
40 x 55 cm

16/ Anne DA SILVA

Série les Cercles, 2012

Techniques mixtes: végétaux, fil
de fer, papiers, peaux animales,
tissus
Dimensions variables

17 / Aude BOURGINE

Série poumons des océans

*Acropora hoeksemai, corallium
rubrum & lobophyllia hempri-
chii*, 2016

Textile
45 x 38 x 18 cm

Lophogorgia chilensis, 2016

Textile
46 x 20 x 20 cm

Mortuus Eunicea & Manicina areolata, 2017

Textile
47 x 32 x 20 cm

Série Mues

Main, 2016

Textile
18 x 18 x 18 cm

Visage, 2016

Textile
43 x 28,5 x 16,5 cm

Salle Robert le Magnifique

